

**feansal**

sociedades laborales  
de Andalucía

[www.feansal.es](http://www.feansal.es)

# Presentación Institucional

Federación Empresarial Andaluza de Sociedades Laborales

## FEANSAL

### FEDERACIÓN EMPRESARIAL ANDALUZA DE SOCIEDADES LABORALES

FEANSAL es la organización empresarial que desde 1989 defiende y representa a las sociedades laborales andaluzas. La Federación andaluza aúna y representa a estas sociedades, defendiendo sus derechos y poniendo a su disposición un equipo de profesionales para la mejora de su competitividad y la creación de empleo estable y de calidad.

Las sociedades laborales se configuran en la actualidad como un modelo empresarial eficaz para dar respuestas a las necesidades de un mercado laboral cambiante y a las demandas del conjunto de los trabajadores. Éste es un momento crucial con la aprobación de la Ley de Sociedades Laborales y Participadas y las empresas laborales vuelven a cobrar protagonismo por su aportación al desarrollo y generación de empleo que el sector de la economía social viene representando.

## Entre los **OBJETIVOS** de **FEANSAL** destacar:

- Fomentar e impulsar la cultura emprendedora: EMPRENDIMIENTO COLECTIVO
- Fortalecer el tejido empresarial de las sociedades laborales andaluzas



- Presencia de FEANSAL en las 8 provincias andaluzas a través de DELEGACIONES PROVINCIALES
- Representación de FEANSAL:
  - A nivel EUROPEO: CECOP; EFES
  - A nivel NACIONAL: CONFESAL
  - A nivel AUTONÓMICO: CEPES-A

## DATOS DE INTERÉS DE LAS SOCIEDADES LABORALES

### En España:

**12.311 sociedades laborales emplean a 65.518 personas en España**

Andalucía se sitúa en primer lugar en el Ranking nacional con 2.942 Sociedades Laborales.

### En Andalucía:

**2.942 sociedades laborales emplean a 12.746 personas en Andalucía.**

Sevilla es la provincia que más empleo genera con 2.688 trabajadores, seguida de Málaga con 2.396 empleados, Cádiz con 1.479, Huelva con 1.388, Córdoba con 1.342, Jaén con 1.266, Almería con 1.149 y Granada con 1.038 personas.

Fuente: Informe Estadístico II Trimestre 2015. CEPES-A

## ¿ Qué es la economía social?

Según la Ley de Economía Social 5/2011

**La Ley define a la Economía Social** como el conjunto de actividades económicas y empresariales, que en el ámbito privado, persiguen:

**El interés **colectivo** de sus  
integrantes**

**El interés **general** económico o  
social  
ó **ambos****

## PRINCIPIOS DE LA ECONOMÍA SOCIAL según la Ley de Economía Social 5/2011

**Primacía de la persona y del fin social** sobre el capital que se concreta en una gestión **democrática y participativa, transparente y autónoma**

La toma de decisiones en función de las **personas**

La aplicación de los resultados en función del **trabajo aportado o servicios prestados** y no en relación con el capital

La generación de **empleo estable y de calidad**

La promoción de la **solidaridad interna**

La **inserción de personas** en riesgo de exclusión social

Compromiso con el **desarrollo local**, la igualdad de oportunidades, la **conciliación** de la vida personal, familiar y laboral y la **sostenibilidad**

## 2.- ¿QUÉ ES UNA SOCIEDAD LABORAL?

Aquella sociedad anónima o de responsabilidad limitada en la que la mayoría del capital social es propiedad de los trabajadores y trabajadoras que prestan en ella servicios retribuidos en forma personal y directa, cuya relación laboral es por tiempo indefinido.

Las sociedades laborales constituyen un modelo empresarial flexible y ágil para la puesta en marcha de iniciativas empresariales emprendedoras, que promueve el asociacionismo y la participación democrática de los que deciden ser trabajadores/as y socios/as de su propia empresa.

Son sociedades de capital y, por lo tanto, sometidas a legislación mercantil común a la mayoría de las empresas, pero con características especiales que las diferencia y que las ha convertido en el instrumento jurídico más utilizado por los trabajadores/as para convertirse en gestores/as, trabajadores/as y propietarios/as de su propia empresa.

**Ley 44/2015 de 14 de octubre de Sociedades Laborales y Participadas**

## **MISIÓN FEANSAL**

“Representar, promover y defender el tejido asociativo empresarial de las Sociedades Laborales en Andalucía, mejorando para ello la calidad de los servicios prestados a las empresas asociadas con el fin de contribuir a la mejora competitiva de la gestión de las empresas, la modernización y desarrollo tecnológico de las mismas, así como la formación continua de sus trabajadores y trabajadoras, respetando el equilibrio entre el desarrollo humano y el desarrollo empresarial, razón de ser de las Sociedades Laborales.”

## **VISIÓN FEANSAL**

Ser una organización de referencia para las Sociedades Laborales en los distintos marcos asociativos a nivel regional, nacional e internacional por su modelo de gestión, la satisfacción de las empresas asociadas y las personas de la organización, su rentabilidad económica y su compromiso con la Responsabilidad Social.



## VALORES

**Solidaridad:** El compromiso de colaborar con organizaciones y colectivos para contribuir a la sostenibilidad y el equilibrio entre el desarrollo humano, social y económico.

**Participación:** Motivar e impulsar la gestión empresarial participada y colectiva, poniendo a disposición de las empresas asociadas los medios necesarios para hacerla efectiva.

**Responsabilidad:** La asunción y el desarrollo de los compromisos adoptados, actuando de forma ética y socialmente responsable, con especial atención al desarrollo local.

**Transparencia:** La obligación de difundir la imagen fiel de la organización, tanto a las empresas asociadas como al resto de los grupos de interés.

## VALORES

**Cooperación:** Promover la colaboración, el intercambio de experiencias, la suma de esfuerzos, recursos y sinergias, para alcanzar mejores resultados, fomentando los principios de la Economía Social.

**Compromiso:** Implicación activa de los miembros y grupos de interés en el desarrollo de las finalidades de la organización.

**Enfoque hacia las empresas asociadas:** Hacer que las empresas asociadas sean el centro de nuestra actividad, conciliando sus intereses y necesidades con los principios y valores de la organización.

**Voluntad de Superación:** Conseguir mayores cotas de Calidad y Excelencia, a través de la Innovación y la Mejora Continua, que nos lleve al desarrollo individual y colectivo.

## ÁREAS ORGANIZATIVAS

RR. Institucionales/ Comunicación

Innovación

Desarrollo Empresarial

Formación

Emprendimiento

Cooperación/ Internacional

Empleo e Igualdad

RSE

**Confederación Empresarial de Sociedades Laborales España**

**Confederación Entidades Para la Economía Social Andalucía**

**Cámaras de Comercio de Andalucía**

**Consejo Económico y Social de Andalucía**

**Convenios con Ayuntamientos**

**Participamos en los Grupos de Desarrollo Rural**

**Órganos sociales de las Cajas de Ahorros**

**Consejos Sociales de las Universidades**

**Convenios de colaboración con sindicatos CCOO y UGT**

**Alianzas Estratégicas con agentes económicos y sociales**

**Participación en ATTAC Andalucía, EAPN Andalucía, FAMSI**

**Participación en la Red Española del Pacto Mundial**

**Participación en el Pacto Mundial de Naciones Unidas**

**AMESAL Andalucía**

## Revista Sociedades Laborales

Versión papel y digital [www.sociedadeslaborales.es](http://www.sociedadeslaborales.es)

Revista online del sector esinforma

Apariciones en los medios de comunicación

Página web de servicios avanzados [www.feansal.es](http://www.feansal.es)



## Boletines digitales con información actualizada del sector

### Canales informativos específicos:

- Portal Empleo y Emprendimiento [www.empleaiempresas.es](http://www.empleaiempresas.es)
- Observatorio Mujer y Economía Social [www.mujieryeconomiasocial.es](http://www.mujieryeconomiasocial.es)

### Presencia en redes sociales:

Página de FEANSAL en Facebook, twitter y canal en youtube

Organización de seminarios, jornadas y diversos eventos sobre temáticas de interés para el sector

### **Acompañamiento técnico sobre las sociedades laborales**

- Formación de personal técnico y directivo en sociedades laborales
- Programa FIDES Directivos/as y Emprendedores/as.
- Estudios e investigaciones sobre las sociedades laborales

### **Apoyo a la gestión de las sociedades laborales**

- Servicio de asesoramiento jurídico, fiscal y laboral
- Apoyo experto sobre financiación e incentivos

### **Creación y constitución de sociedades laborales**

- Apoyo en la creación y constitución de sociedades laborales
- Apoyo y tutorización de proyectos empresariales
- Servicio de información de ayudas e incentivos
- Red de empresas colaboradoras de servicios avanzados de gestión empresarial

### **Difusión y formación sobre emprendimiento colectivo**

- Difusión y fomento del autoempleo; jornadas, campañas
- Programa de formación para personas emprendedoras
- Alianzas estratégicas para el fomento e impulso del emprendimiento

### **Apoyo a la gestión de las empresas de nueva creación**

- Programa de Mejora Planes de Negocio empresas nueva creación
- Programa Genera – Asesoramiento técnico a inmigrantes
- Tutorización y apoyo proyectos nuevos yacimientos de empleo

### **Asesoramiento técnico a personas emprendedoras**

- Información y asesoramiento a personas emprendedoras
- Apoyo y tutorización en la elaboración de planes de negocio
- Servicio de información de ayudas e incentivos
- Entidad adherida a la Estrategia de Empleo y Emprendimiento Joven

### **Fomento de la igualdad de oportunidades en las empresas laborales**

- Difusión y sensibilización; jornadas, desayunos, campañas informativas
- Programa de formación para mujeres empresarias.
- Programa apoyo gestión empresas de mujeres; planes estratégicos
- Implantación de planes de igualdad en empresas laborales

### **Alianzas Estratégicas**

- Programas y proyectos AMESAL Andalucía
- Programas y proyectos de FEMPES
- Programas y proyectos ESFERA

### **Gestión de programas de Empleo**

- Servicio de orientación y tutorización para la inserción sociolaboral
- Portal de empleo y emprendimiento FEANSAL [www.empleaiempresas.es](http://www.empleaiempresas.es)
- Agencia de Colocación online a través de CONFESAL



### **Difusión y fomento de la innovación**

- Difusión e impulso de la innovación en las empresas; jornadas
- Servicio de información, formación y consultoría en innovación
- Estudios sobre la innovación en la gestión de las empresas

### **Apoyo a la innovación en la gestión de las sociedades laborales**

- Programa Itinerarios Innovación; Planes de mejora tecnológica
- Programa Innovasal + empresas CRM y e-factura
- Asesoramiento experto sobre incentivos para innovación

### **Alianzas innovadoras – FEANSAL – Fundación Innoves**

- Servicio de alerta de oportunidades para la economía social
- Red de Empresas de Servicios Innovadores Colaboradoras
- Software libre (Soles), Portafolio prescriptores, movilidad

### **Formación para las sociedades laborales**

- Programa de formación para trabajadores/as sociedades laborales
- Programa FIDES para directivos/as y mandos intermedios
- Programas de formación a la carta para las empresas

### **Formación para desempleados y emprendedores**

- Programa de acciones formativas de economía social
- Programa de acciones formativas para personas desempleadas
- Talleres y seminarios sobre economía social

### **Acciones complementarias a la formación**

- Estudio e investigaciones sobre la formación en las empresas de ES
- Programa de formación para la elaboración de planes de formación
- Red de Empresas Colaboradoras de Formación
- Colaboración con las diferentes Universidades de Andalucía

### **Apoyo a la Internacionalización de las empresas**

- Alianza estratégica con Extenda para impulsar el comercio exterior
- Alianza estratégica con ICEX
- Servicio de información y asesoramiento sobre comercio exterior
- Misiones comerciales
- Proyecto Cooperación al Desarrollo FEANSAL-Grupo SANCOR (Argentina)

### **Cooperación al Desarrollo**

- Proyectos Cooperación al Desarrollo Confesal- AECI (Colombia)
- Programa Red Al Andalus-Med (España-Marruecos)

### **Alianzas Estratégicas**

- FAMSI, CONFESAL, Yolocamba
- Agencia Andaluza de Cooperación al Desarrollo
- CEPES Andalucía – Escuela Economía Social

### **Implantación de políticas relacionadas con la RSE**

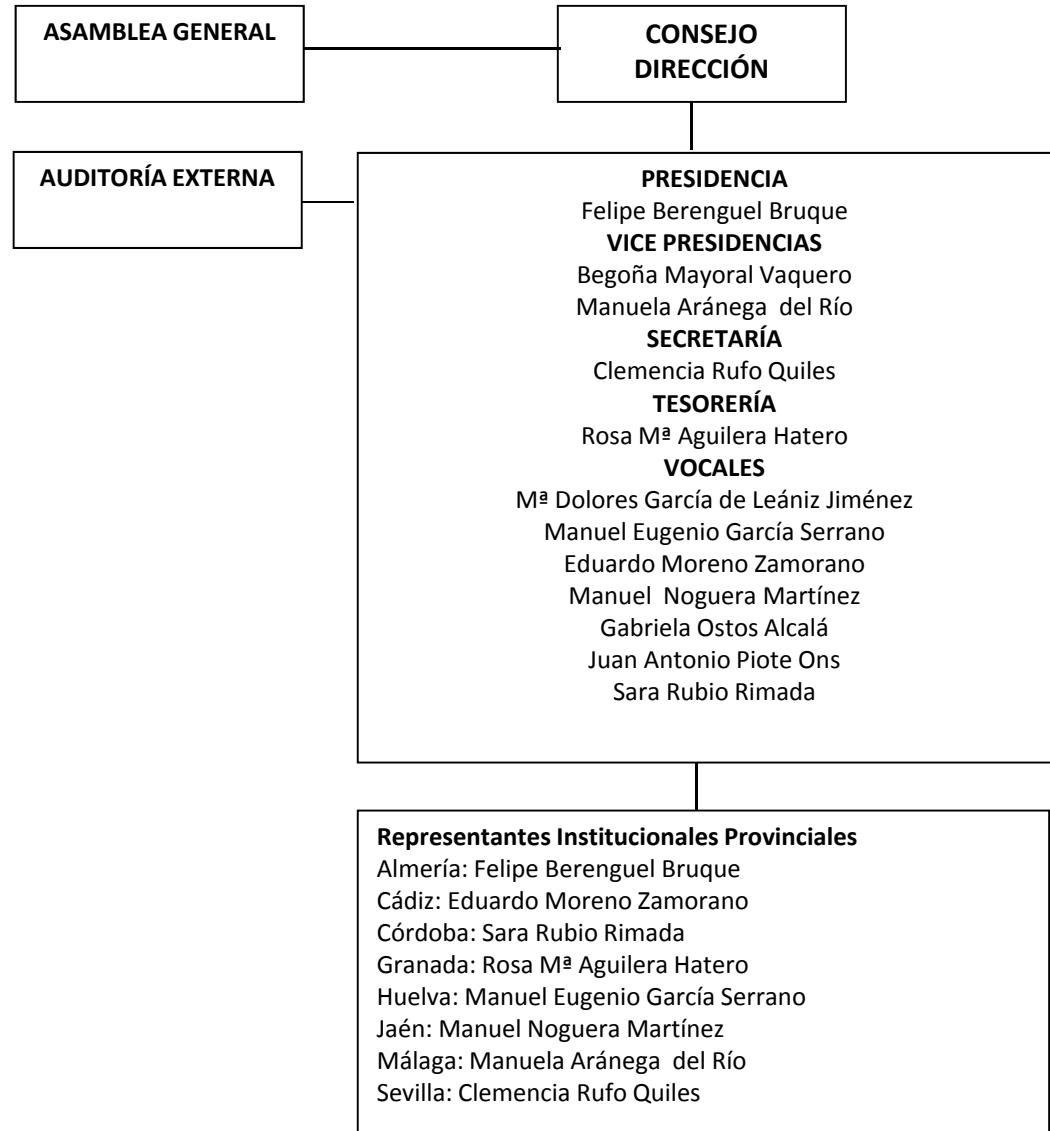
- Certificación Normas UNE EN ISO 9011:2008 y UNE EN ISO 14001:2004
- Plan de Igualdad
- Adhesión al Pacto Mundial
- Memoria de Sostenibilidad en base al GRI III
- Entidad colaboradora en el Pacto Andaluz por la Responsabilidad Social

### **Acercamiento de la RSE a las sociedades laborales**

- Elaboración de una Guía de RSE
- Diagnósticos gratuitos y seguimiento en las sociedades laborales
- Implantación de Memorias de Sostenibilidad. Proyecto RSEPYME 2011

- Amplia experiencia en Zonas con necesidades de Transformación Social en Andalucía
- Participante en proyectos Europeos
- Fomento de la Economía Social con diversas entidades y organizaciones en territorios comprometidos con la RSE

# Organigrama Órganos sociales



### ÓRGANOS EJECUTIVOS DE FEANSAL

#### COMISIÓN EJECUTIVA

##### **PRESIDENCIA**

Felipe Berenguel Bruque

##### **VICEPRESIDENCIAS**

Begoña Mayoral Vaquero

Manuela Aránega del Río

##### **SECRETARÍA**

Clemencia Rufo Quiles

##### **TESORERÍA**

Rosa M<sup>a</sup> Aguilera Hatero

#### **GERENTE**

José M<sup>a</sup> Algora Jiménez



### JUNTA DIRECTIVA AMESAL-A

#### **PRESIDENCIA**

Rosa M<sup>a</sup> Aguilera Hatero

#### **VICEPRESIDENCIA**

Clemencia Rufo Quiles

#### **SECRETARÍA**

M<sup>a</sup> Dolores García de Leániz Jiménez

#### **TESORERÍA**

Begoña Mayoral Vaquero

#### **VOCALÍAS**

Todas las representantes provinciales

Almería: Carmen Martín Martínez

Cádiz: Silvia Trujillo Fort

Córdoba: Teresa Luna Rojas

Granada: Beatriz Estévez Estévez

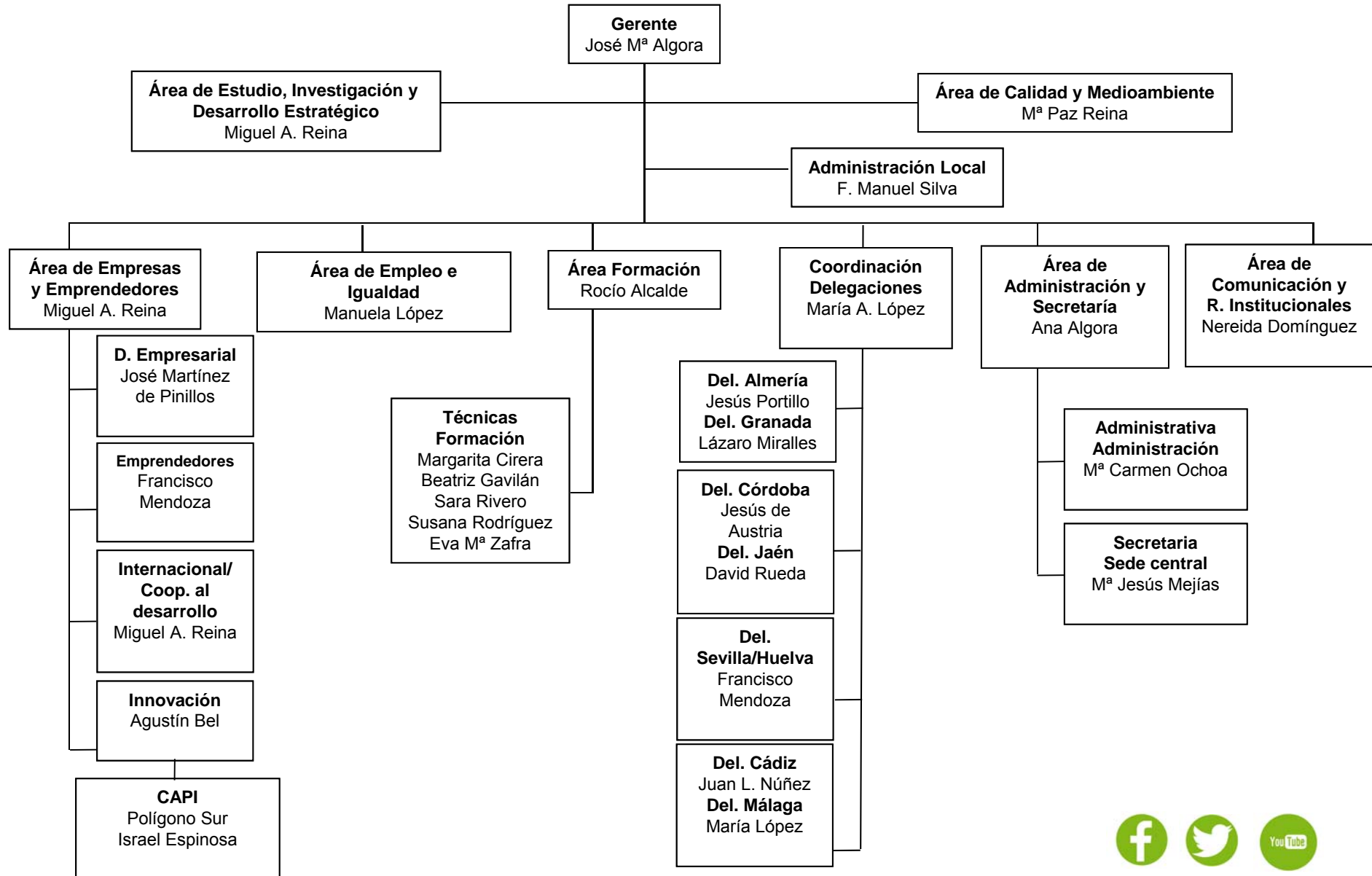
Huelva: M<sup>a</sup> José Sánchez Rodríguez

Jaén: Miriam Fuentes Santos

Málaga: Carmen María Amaya López

Sevilla: M<sup>a</sup> del Mar Bellido

# Organigrama Técnico





## DELEGACIONES PROVINCIALES

### Almería

C/ Profesor Mulián, 20. Bajo. 04009. Almería  
Tfno: 950 101 171 Móvil: 661 708 430 Fax nº 902 946 054  
Mail: almeria@feansal.es  
Responsable: **Jesús Portillo Gil**

### Cádiz

Calle Prado del Rey 3 – Valdelagrana  
11500 El Puerto de Santa María (Cádiz)  
Tfno: 956 100 176 Móvil: 667 475 078  
Fax nº 902 946 054  
Mail: cadiz@feansal.es  
Responsable: **Juan Luis Núñez Castaño**

### Córdoba

Edificio de la Economía Social. C/ Montessori esq. C/ Músico  
Cristóbal Morales S/N. 14011 Córdoba  
Tfno: 957 100 195 Móvil: 661 708 244  
Fax nº 902 946 054  
Mail: cordoba@feansal.es  
Responsable: **Jesús de Austria Muñoz**

### Granada

Calle Pintor Zuloaga, 4 - 18005 Granada  
Tfno: 958 100 836 Móvil: 667 475 074  
Fax nº 902 946 054  
Mail: granada@feansal.es  
Responsable: **Lázaro Miralles Alted**

### Huelva

Tfno: 954 66 13 18  
Móvil: 667 422 121  
Fax nº 902 946 054  
Mail: huelva@feansal.es

### Jaén

Tfno: 953 100 237 Móvil: 610 705 617  
Fax nº 902 946 054  
Mail: jaen@feansal.es  
Responsable: **David Rueda Hermoso**

### Málaga

Edificio de la Economía Social (PTA)  
C/ Iván Paulov, Parc. 5. Blq. 3 1ª planta.  
29590 Campanillas (Málaga)  
Tfno: 952 002 430 Móvil: 610 701 191  
952 020 562 Fax nº 902 946 054  
Mail: malaga@feansal.es  
Responsable: **Mª Angustias López Fernández**

### Sevilla

Avda de Hytasa Plaza Alegre nº 41 - 41006 Sevilla  
Móvil: 666 455 513  
Fax nº 902 946 054  
Mail: sevilla@feansal.es  
Responsable: **Francisco J. Mendoza Nogales**



feansal es  
miembro de

confesal  
sociedades laborales  
de España



# feansal

sociedades laborales  
de Andalucía

Av. Hytasa. Plaza Alegre, 41 - 41006 Sevilla

Tel. 954 66 13 18 - 954 92 00 44 - 902 011 365 Fax: 954 64 61 59

E-mail: [feansal@feansal.es](mailto:feansal@feansal.es) [www.feansal.es](http://www.feansal.es)

[www.facebook.com/feansal](https://www.facebook.com/feansal)

@FEANSAL\_AND

